

FRIEDHOF ORTSTEIL BORNHEIM-MERTEN

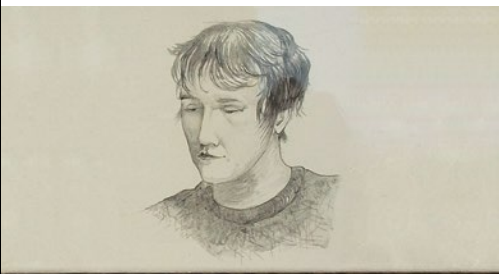
Eingang Friedhof Bornheim-Merten



Begräbnisstätte PORTAJOM



Gedenkkachel PORTAJOM



In Erinnerung Elisabeth
30.2.1949 31.4.2009



FRIEDHOF BORNHEIM

Eichendorffstraße
53332 Bornheim

Besuchen Sie unsere Friedhöfe unter
www.friedhof-bornheim.de
www.portajom.de

Deutsche
Friedhofsgesellschaft



Zum Dinkholder 1
56340 Dachsenhausen
Telefon: 06776 / 958 640
Telefax: 06776 / 958 632
www.deutschefriedhofsgesellschaft.de
info@deutschefriedhofsgesellschaft.de

Deutsche
Friedhofsgesellschaft



Gedenkkreuz



FRIEDHOF
BORNHEIM Eichendorffstraße
BORNHEIM-MERTEN

BORNHEIM – STADT MIT WEITBLICK

Bornheim liegt inmitten der fruchtbaren Lößlandschaft der Köln Bonner Bucht. Die Stadt mit ihren 14 Ortsteilen und fast 50.000 Einwohnern erstreckt sich nördlich von Bonn zwischen den Ufern des Rheines und des landschaftlich reizvollen Vorgebirges. Der Besucher wird mit schönen Ausblicken auf die betriebsame und gleichzeitig anmutige Rheinschiene vom Siebengebirge über die alte Bundeshauptstadt bis zum Kölner Dom überrascht. Hier finden sich städtische und dörfliche Strukturen, ein breites Einzelhandelsangebot, moderne Dienstleistungszentren und landwirtschaftliche Betriebe, Innovation und Brauchtum an einem Standort.

Bereits die Römer wussten diese fruchtbare Landschaft besonders zu schätzen. Schon damals diente das Vorgebirge als Obst- und Gemüsegarten für die römischen Siedlungen Bonna (Bonn) und Colonia Claudia Ara Agrippinensium (Köln). Bis heute sind die Ortsteile im Kern von der Landwirtschaft geprägt und von Feldern und Wäldern umgeben.

Obst, Gemüse und Blumen, die mehrfach im Jahr geerntet werden können, sind Grundlage für den großen Zentralmarkt im Ortsteil Roisdorf und gleichzeitig Quelle für zahlreiche kulinarische Köstlichkeiten. Die vielfältigen regionalen Produkte, die entlang des Vorgebirges in natürlichen Räumen mit intakter Natur gedeihen, leisten einen wichtigen Beitrag zum Naturpark Rheinland, der mit seiner einzigartigen landschaftlichen Vielfalt als attraktives Naherholungsgebiet von den Bewohnern der umliegenden Metropolen gerne genutzt wird. Kultur- und Freizeitangebote sind hier durch eine optimale Infrastruktur auch von überregionalen Besuchern gut zu erreichen.

FRIEDHOF BORNHEIM Eichendorfstraße

Eingang Eichendorfstraße



Gemeinschaftsgrabanlage



Urnenbeisetzung in einer Gemeinschaftsgrabanlage

Auf dem Friedhof in Bornheim bieten wir die Urnenbeisetzung auf einer Wiese an. Eine namentliche Kennung ist hier nicht vorgesehen. Die Grabpflege wird seitens des Stadtbetriebes Bornheim übernommen. Bei der Beisetzung können Angehörige dabei sein. Die Urne des/der Verstorbenen kann auf dem Gräberfeld der Deutschen Friedhofsgesellschaft beige-
setzt werden. Auf Wunsch können Trauerfeiern in der Friedhofskapelle stattfinden und die Urne kann in Anwesenheit von Angehörigen anschließend beige-
setzt werden. Die Grabstätte kann jederzeit besucht werden, ohne dass damit Grabpflegekosten verbunden sind. Eine individuelle Grabgestaltung in der Gemeinschaftsgrabanlage auf der Wiese, ist nicht möglich.

Themengrab



Urnenbeisetzung in einem Themengrab

Die neuen Themengräber zeichnen sich dadurch aus, dass sie mit einem Mix aus Stauden und immer grünen Pflanzen angelegt werden. Die Themengräber werden mit einem Grabstein, z.B. Linde benannt. Dadurch wird es für Angehörige einfacher, die Grabstelle zu finden. Das Anbringen eines Namensschildes ist hier möglich.

Hinweis

Bei den Gemeinschaftsgrabanlagen handelt es sich um pflegefreie Gräber. Die individuelle Grabgestaltung ist hier nicht gestattet. Abgelegte Devotionalien, Kerzen und Blumengestecke werden regelmäßig von den Grabanlagen geräumt, damit die Pflege für diese Friedhofsanlage gewährleistet ist.